



© Office du tourisme de Millau

Activité de pleine nature

PLEINE NATURE : "DESTINATION RANDONNÉE" UN PROJET POUR STRUCTURER LES SENTIERS DU TERRITOIRE

L'objectif final est d'obtenir un maillage cohérent du territoire avec une maîtrise complète des chemins balisés pour les différentes pratiques de pleine nature.

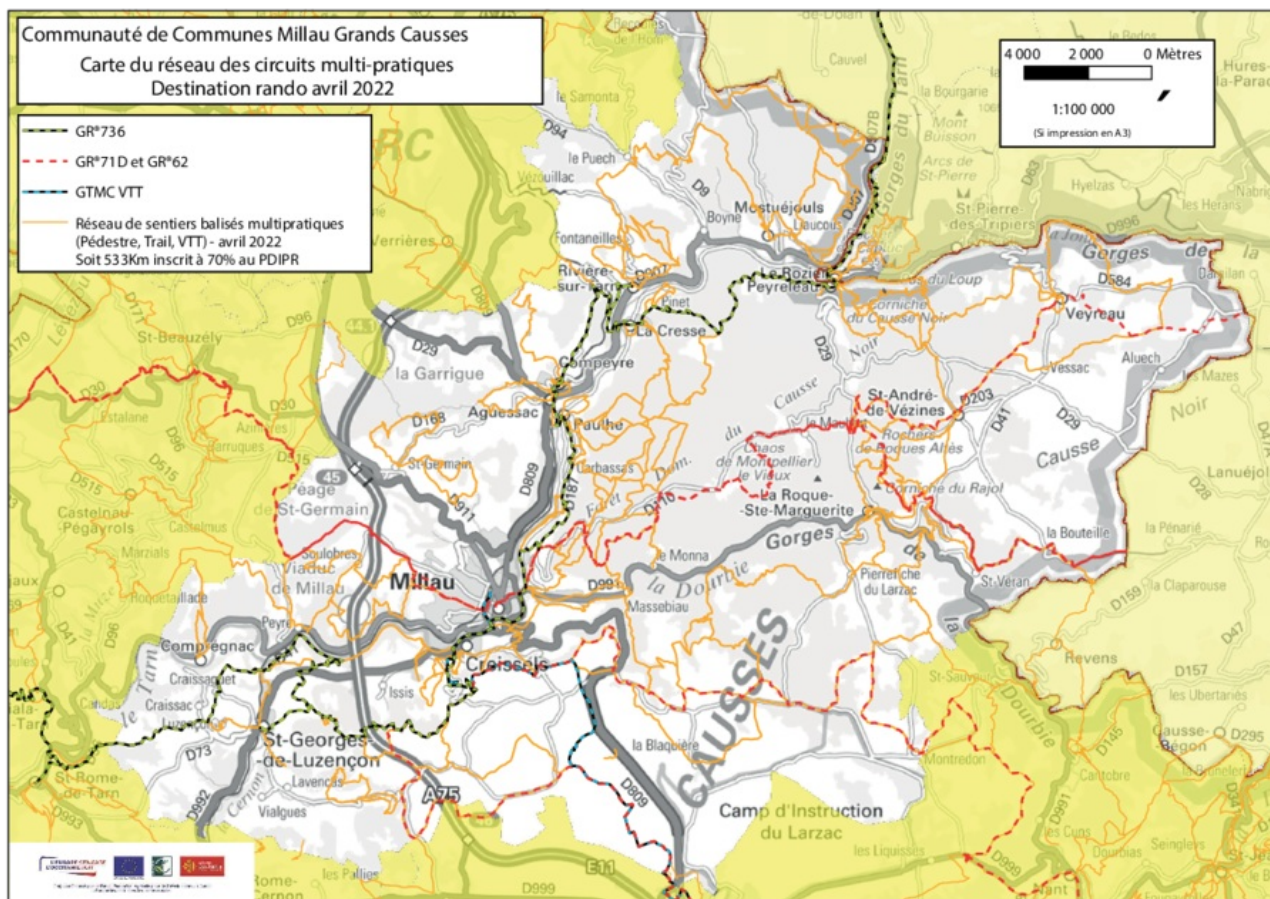
Publié le 13 février 2023

Destination randonnée est un projet commandité par la com'com au Parc Naturel Régional des Grands Causses qui vise à structurer l'ensemble des activités de pleine nature sur le territoire.

Pour conforter les différentes pratiques de pleine nature (randonnée, trail, vtt, gravel) il est important d'avoir un maillage de sentiers qui soit balisé, entretenu, et qui corresponde à la demande, c'est à dire des sentiers en boucle ou de l'itinérance, car sur notre territoire, le réseau de sentier est très dense.

Conforter les grands axes existants

Ainsi le PNR a fait un diagnostic pour connaître et cartographier les sentiers existants, les sécuriser, et maîtriser le foncier, en s'appuyant sur ce qu'il se fait dans les territoires voisins, comme le Larzac ou encore Roquefort. Un inventaire des lieux patrimoniaux, des savoir-faire et des hébergements a également été réalisé.



Suite à cet inventaire, de premiers travaux ont pu être réalisés sur les différents sentiers et une cartographie homogène a pu être créée. Elle est notamment disponible via l'application <https://rando.parc-grands-causses.fr/>

Une opération soutenue financièrement par l'Union Européenne, dans le cadre du programme leader.

